

КОНДЕНСАТООТВОДЧИКИ



КОНДЕНСАТООТВОДЧИКИ ТЕРМОСТАТИЧЕСКИЕ ADCA TH36/4, TH36/6

(Углеродистая сталь, 1 1/2" – 2"; DN 40 мм – DN 50 мм)

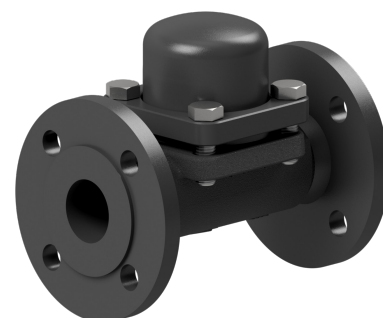
ОПИСАНИЕ

Конденсатоотводчики термостатические ADCA TH36/4, TH36/6 – компактные и надежные конденсатоотводчики.

Типовым применением является применение на варочных котлах, стерилизаторах, пищевых или прачечных агрегатах, а также использование для автоматического отвода воздуха из паровых систем.

ОСНОВНЫЕ СВОЙСТВА

- Конденсат отводится при температуре, близкой к температуре насыщения пара
- Автоматический отвод воздуха
- Может применяться на умеренно перегретом паре



ТЕХНИЧЕСКИЕ ХАРАКТЕРИСТИКИ	
Типоразмер, DN	1 1/2" – 2"; DN 40 мм – DN 50 мм
Номинальное давление, PN	40 бар
Рабочая среда	Насыщенный пар
Материал исполнения	Углеродистая сталь
Модели	TH36/4 – 4 капсулы; TH36/6 – 6 капсул
Присоединения	Внутреннее резьбовое ISO 7 Rp или NPT Фланцевое EN 1092-1 PN40 Фланцевое ASME B16.5 Класс 150 или 300 Сварное внахлест (SW) ASME 16.11 Сварное встык (BW) ASME 16.25 по запросу
Монтаж на трубопроводе	Вертикально или горизонтально, рекомендуется горизонтальная установка
ОПЦИИ	Исполнение из нержавеющей стали

ОГРАНИЧЕНИЯ ПО ПРИМЕНЕНИЮ		
Фланцевое присоединение PN 40 / Класс 300*	Фланцевое присоединение Класс 150**	Допустимая температура, °C
Допустимое давление, бар		
40,0	19,3	50
35,0	15,8	150
30,4	12,1	250
27,6	10,2	300

Максимальное рабочее давление 22 бар; Максимальная рабочая температура 250°C.

* В соответствии с EN 1092-1:2018 ** В соответствии с EN 1759-1:2004.

Ограничения по номинальному давлению PN 40 или ниже в зависимости от типа присоединения. PN 40 подходит для резьбового соединения, сварного внахлест и встык.

ПРОПУСКНАЯ СПОСОБНОСТЬ, кг/ч		Перепад давления, бар														
Модель	Типоразмер, DN															
		0,2	0,3	0,5	1,0	1,5	2,0	3,0	4,0	6,0	8,0	10,0	13,0	15,0	20	22
TH36/4	1 1/2" – 2"; DN 40 мм – DN 50 мм	280	480	560	1020	1320	1540	1820	2040	2400	2680	2800	2880	3000	3100	3180
TH36/6	1 1/2" – 2"; DN 40 мм – DN 50 мм	420	720	840	1530	1980	2310	2730	3060	3600	4020	4200	4320	4500	4650	4770

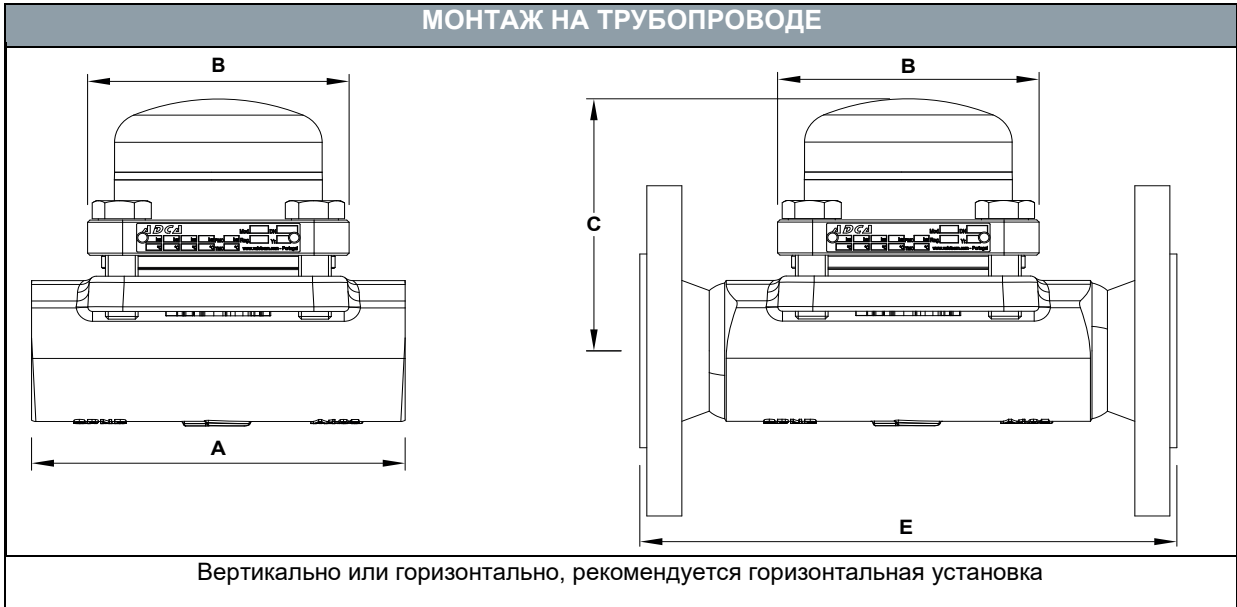
Пропускная способность дана для температуры на 10 °C ниже температуры насыщения (стандартная капсула тип-S).

Возможно исполнение с капсулами тип-H (-5 °C) и тип-L (-30 °C).

Пропускная способность для холодного конденсата (20 °C) в два-три раза выше.



КОНДЕНСАТООТВОДЧИКИ



ВЕСОГАБИРИТНЫЕ ХАРАКТЕРИСТИКИ

Типоразмер, DN	Резьбовое присоединение / Сварное внахлест (SW) / Сварное встык (BW)				PN 40			Класс 150			Класс 300		
	A	C	D	Масса, кг	B	F*	Масса, кг	B	F*	Масса, кг	B	F*	Масса, кг
1 1/2" – DN 40 мм	160	126	112	4,6	75	230	9,3	64	230	8,2	78	230	11,2
2" – DN 50 мм	230	126	112	5,8	83	230	10,2	76	230	10,0	83	230	11,6

СПЕЦИФИКАЦИЯ МАТЕРИАЛОВ

№	Наименование	Материал
1	Корпус	A105 / 1.0432(Equiv. P250GH)
2	Крышка	P265GH / 1.0425S355J2G3 / 1.0570
3	Уплотнение*	Нержавеющая сталь / Графит
4	Клапан*	AISI304/1.4301
5	Термостатический элемент*	Нержавеющая сталь
6	Уплотнение*	Медь
7	Болты	Сталь 8.8

* Доступные к заказу запасные части.

